



L'azienda è Affidabile in quanto adotta una Carta dei Servizi verificata dal Centro Studi CODACONS

SISTEMA DI GESTIONE QUALITÀ CERTIFICATO



UNI EN ISO 9001:2015

**DA UTILIZZARE IN AMBIENTI INTERNI, ESTERNI, AMBIENTI UMIDI.**

**AVVERTENZE - IMPORTANTE**

Su questo foglio che contiene le istruzioni di montaggio con i relativi materiali di posa e finitura, è stato riportato il **CODICE ALFA NUMERICO** del lotto di produzione che è lo stesso che è stato impresso con inchiostro indelebile su un pannello per ogni fila del pacco. Per la richiesta della **DICHIARAZIONE DI CONFORMITÀ** è necessario trasmettere il documento che prova le quantità acquistate e questo foglio che riporta il codice del lotto di produzione. Tutto questo in osservanza delle **NORMATIVE** è per **GARANTIRE** agli utilizzatori le caratteristiche certificate dei prodotti Prefedil e soprattutto per prevenire le **CONTRAFFAZIONI** con pannelli **SIMILARI** e **TIPO ALFA** che si trovano in commercio e che non hanno le stesse caratteristiche. Risulta evidente che i pacchi di pannelli che non contengono questo foglio non sono **PANNELLO ALFA®**.

**UTILIZZA SOLO PRODOTTI DELLA GAMMA PREFEDIL PER OTTENERE UN RISULTATO GARANTITO E CERTIFICATO**

**EI 60/120 Rw(dB)=32/36**



**P120 FLEX C2T**

**COLLANTE BASE CEMENTO GRIGIO**

SPECIALE PER LA POSA DEI PANNELLI. CONSUMO 3 KG/MQ. PER TUTTI I RIVESTIMENTI, PIASTRELLE, BATTISCOPA ECC. DA INCOLLARE SULLE PARETI.

**MALTA M330 CLASSE M10**

PER RIEMPIRE LE TRACCE, CONTROTELAI, SOFFITTO-PARETE, SPICCATO ECC.

**SPIDIGLÙ COLLANTE POLIURETANICO**

RIEMPITIVO TRA SOFFITTO E PARETE DOVE NON È RICHIESTA LA COMPARTIMENTAZIONE AL FUOCO. CONFEZIONI DA 750 CL. PARI AD UNA QUANTITÀ DI LT 50.

**P300 C1TE**

**SUPERBIANCO A BASE CEMENTO BIANCO**

PER LA POSA DI PIASTRELLE IN CERAMICA, RIVESTIMENTI, BATTISCOPA, ETC. SPECIALE DA APPLICARE DIRETTAMENTE SULLA SUPERFICIE GREZZA DEI PANNELLI PREFEDIL

**P300 C1TE ADESIVO A BASE CEMENTO GRIGIO**

PER LA POSA DI PIASTRELLE IN CERAMICA, RIVESTIMENTI, BATTISCOPA, ETC. SPECIALE DA APPLICARE DIRETTAMENTE SULLA SUPERFICIE GREZZA DEI PANNELLI PREFEDIL

**P180 RASANTE/COLLANTE**

**BASE CEMENTO BIANCO C2 CLASSE M10**

SPECIALE PER LA RASATURA DELLE PARETI. CONSUMI 4 KG CIRCA PER MQ DI SUPERFICIE DI PARETE - PER IL MONTAGGIO DEI PANNELLI. CONSUMI 3 Kg CIRCA PER MQ DI PARETE. PER TUTTI I RIVESTIMENTI CERAMICI, BATTISCOPA, ETC.

**P190 RASANTE BASE CEMENTO BIANCO E CALCE**

RASANTE FINE PER UNA SUPERFICIE LISCIA ED UNIFORME. DA APPLICARE SUCCESSIVAMENTE AL P180. CONSUMO 0,5 Kg PER MQ.

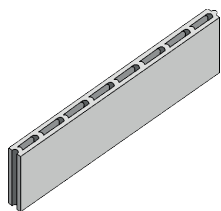
UTILIZZO PANNELLO ALFA® PER USO INTERNO, ESTERNO E AMBIENTI UMIDI

**I MATERIALI INDICATI SONO STATI TESTATI NEI LABORATORI PER OTTENERE I VALORI RIPORTATI NELLE CERTIFICAZIONI, PERTANTO È VIVAMENTE SCONSIGLIATO L'USO DI PRODOTTI ALTERNATIVI**

# 1 METRO QUADRO = 3,6 ELEMENTI



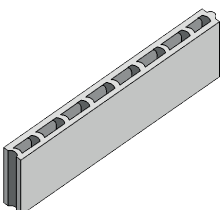
TIPOLOGIA  
**6**



DIMENSIONI 1000x60x277 mm  
PESO A PANNELLO 15 Kg  
PESO AL MQ 54,5 Kg  
PACCHI DA 60 ELEMENTI 16,66 m<sup>2</sup>  
PESO DEL PACCO 900 Kg  
TAMPONATURA E TRAMEZZATURE LEGGERE  
**ISOLAMENTO TERMICO: U=2,46 W/( m<sup>2</sup>• K)**  
**RESISTENZA AL FUOCO: EI 45**



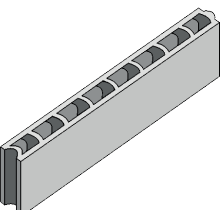
TIPOLOGIA  
**8**



DIMENSIONI 1000x80x277 mm  
PESO A PANNELLO 16 Kg  
PESO AL MQ 56 Kg  
PACCHI DA 45 ELEMENTI 12,5 m<sup>2</sup>  
PESO DEL PACCO 720 Kg  
PRODOTTO ANCHE IN VERSIONE LISTELLATA  
TAMPONATURA E TRAMEZZATURE LEGGERE  
**RESISTENZA AL FUOCO: EI 60**  
**ISOLAMENTO TERMICO: U=2,26 W/( m<sup>2</sup>•K)**  
**ISOLAMENTO ACUSTICO: 32 dB**



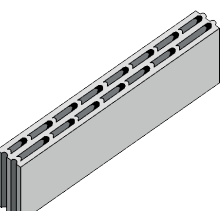
TIPOLOGIA  
**10**



DIMENSIONI 1000x100x277 mm  
PESO A PANNELLO 17 Kg  
PESO AL MQ 60 Kg  
PACCHI DA 36 ELEMENTI 10 m<sup>2</sup>  
PESO DEL PACCO 620 Kg  
TRAMEZZATURE LEGGERE  
**RESISTENZA AL FUOCO: EI 60**  
**ISOLAMENTO TERMICO: U=2,13 W/( m<sup>2</sup>•K)**



TIPOLOGIA  
**12**

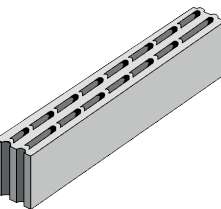


DIMENSIONI 1000x120x277 mm  
PESO A PANNELLO 22 Kg  
PESO AL MQ 80 Kg  
PACCHI DA 30 ELEMENTI 8,33 m<sup>2</sup>  
PESO DEL PACCO 660 Kg  
TRAMEZZI E MURI  
**RESISTENZA AL FUOCO: EI 120**  
**ISOLAMENTO TERMICO: U=1,65 W/( m<sup>2</sup>•K)**  
**ISOLAMENTO ACUSTICO: 36 dB**

**EI 120**  
**Per altezze**  
**fino a 4.8 mt**



TIPOLOGIA  
**15**



DIMENSIONI 1000x150x277 mm  
PESO A PANNELLO 25 Kg  
PESO AL MQ 90 Kg  
PACCHI DA 24 ELEMENTI 6,66 m<sup>2</sup>  
PESO DEL PACCO 600 Kg  
TRAMEZZI E MURI  
**RESISTENZA AL FUOCO: EI 120**

## VOCI DI CAPITOLATO - TRAMEZZE CON UTILIZZO DEL PANNELLO ALFA

Muratura interna divisoria o controparete realizzata con pannelli forati in calcestruzzo vibrocompresso di argilla espansa tipo "ALFA" con profili ad incastro maschio-femmina sui quattro lati, con dimensioni modulari di cm. 100x27,7 spessori cm...(6-8-10-12-15) di densità a secco vuoto per pieno non superiore a 800 Kg/mc con trasmittanza termica non inferiore a... (spessore cm. 6 U=2,46 W/(m<sup>2</sup>•k), spessore cm. 8 U=2,26 W/(m<sup>2</sup>•k), spessore cm. 10 U=2,13 W/(m<sup>2</sup>•k), spessore cm.12 U=1,65 W/(m<sup>2</sup>•k),) dotati di resistenza a carico di rottura non inferiore a 2 N/mm<sup>2</sup> vuoto per pieno posati con apposito collante a base cemento. La muratura così ottenuta dovrà essere rifinita con una rasatura di spessore di 5 mm. applicato in superficie.

La muratura deve avere un indice di valutazione di isolamento acustico Rw pari a...dB (cm. 8 Rw=32 dB, cm. 12 Rw=36 dB) rilasciato da Laboratorio autorizzato. Le pareti devono essere dotate di un certificato rilasciato da Laboratorio autorizzato attestante una resistenza al fuoco non inferiore a EI...

I blocchi saranno forniti da Azienda con Sistema di Qualità certificato secondo le norme UNI EN ISO 9001/15 da ente accreditato.

Su richiesta può essere rilasciata la DoP (Dichiarazione di Prestazione) per qualsiasi manufatto contenente tutte le caratteristiche del prodotto.

# PRODOTTI REALIZZATI CON UN PROCESSO DI QUALITÀ CERTIFICATA

**MALTA - M330**  
BASE CEMENTO

**P 120**  
*Flex*  
COLLANTE



**P300 SUPER**  
BIANCO  
ADESIVO CEMENTIZIO



SISTEMA DI GESTIONE  
QUALITÀ CERTIFICATO

**CQY**  
CERTIQUALITY



**P300 ADESIVO**  
CEMENTIZIO  
A BASE DI CEMENTO GRIGIO

**P180 RASANTE**  
COLLANTE

**RASANTE P190**

L'azienda è Affidabile in quanto adotta  
una Carta dei Servizi  
verificata dal Centro Studi CODACONS

UNI EN ISO 9001:2015

**SONO PRODOTTI SPECIALI PER IL MONTAGGIO E LE FINITURE DI TUTTI I PANNELLI PREFEDIL. CONTENGONO IL 20% DI PERLINE DI VETRO ESPANSO.**



## SETTORI DI APPLICAZIONE

La **Malta M330** è una malta a base di cemento grigio da utilizzare per la prima fila di spiccato, per chiudere tra soffitto e parete, montaggio controtelai, riempimento di tracce e vuoti in genere - indicata per le pareti dove è richiesta la certificazione al fuoco.

Il **Collante P120 Flex**, C2T a base di cemento grigio, è indicato per la posa di tutti i pannelli Prefedil. Applicato sui bordi dei pannelli e/o sui profili ad incastro. Consigliato per l'applicazione di tutti i rivestimenti ceramici, battiscopa ecc, per interno, per esterno. Per la posa di pavimenti anche in sovrapposizione.

Collante Poliuretano **Spidigliù** può essere utilizzato per la posa dei pannelli Laterite e per il Sistema Brik & Bord. Viene utilizzato per chiudere tra soffitto e parete e per tutti gli usi previsti nei manuali Prefedil.

Il **P180** è un **rasante-collante** fibrorinforzato a base di cemento bianco. È un rasante speciale a rapido indurimento per la finitura di tutti i pannelli Prefedil applicato con una mano a riempire in senso orizzontale ed una in senso verticale. La speciale formula a base di perline di vetro e la presenza di fibre, che costituiscono il reticolo di armatura, rendono il P180 di facile applicazione, scorrevole, aderente e resistente alle sollecitazioni con spiccate caratteristiche antiritiro. Ricopre spessori fino a 10 mm, non cola, e mantiene tempi costanti di indurimento. Una volta effettuata la seconda mano con il P180 si può applicare il Rasante P190 per ottenere una "finitura liscia" pronta per le opere di tinteggiatura. Il P180 rasante-collante è consigliato per la posa di tutti i pannelli Prefedil (consumi circa 4 Kg al mq) ed in particolare per l'applicazione di rivestimenti ceramici, battiscopa, etc. per interno e per esterno. In alternativa dopo la prima mano del P180, a fresco prima dell'indurimento, si può procedere alla finitura "a civile" con un frattazzo a spugna.

**P180** e **P190** rasanti possono essere applicati per la finitura di tutti gli intonaci premiscelati a base cemento e sono particolarmente indicati nella rasatura di pareti sulle quali andranno applicati i rivestimenti ceramici in quanto compatibili con tutti i collanti a base cemento.

Le superfici trattate con P180 e P190 sono quelle più apprezzate per le successive opere di tinteggiatura e di finitura perché sono più resistenti, non spolverano, mantengono la traspirazione delle superfici e facilitano notevolmente le opere di carteggiatura perché non intasano le superfici abrasive.

Il **P300 Superbianco** è un collante fine a base di cemento ed inerti bianchi. È impiegato per tutti i rivestimenti ceramici e per la posa di piastrelle in marmo, etc.

Il **P300 Grigio** C1TE per tutti i rivestimenti ceramici.

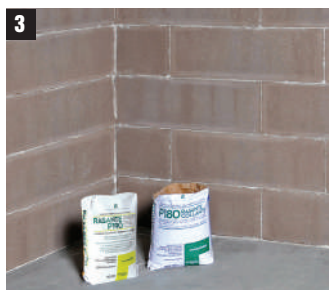




1. Applicare il **P120** oppure il **P180** sui bordi dei pannelli e sui profili ad incastro. Nei pannelli pieni il collante viene posto sul profilo centrale.



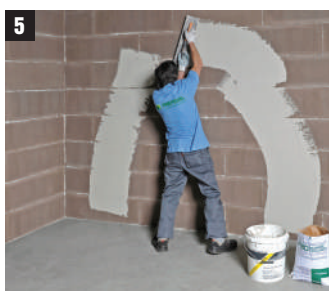
2. I tempi di presa sono tali da consentire la successiva finitura delle superfici in continuità.



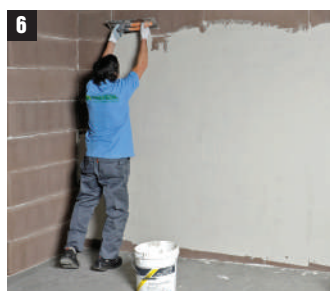
3. Pulire la parete da eventuali eccessi di collante subito a fresco. Finita la parete predisporre le tracce per eventuali impianti che andranno poi chiuse con la **Malta M330**.



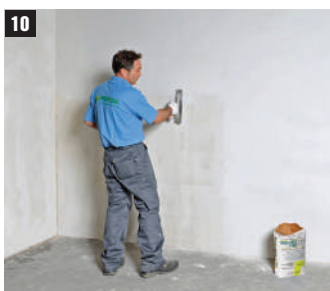
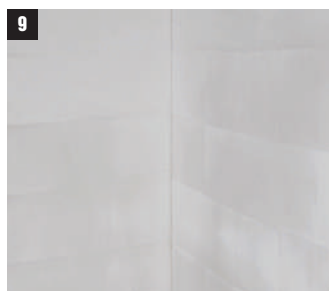
4. Chiusura spazio tra soffitto e parete con **Collante Spidigliù** oppure con la **Malta M330**.



5.6.7. Preparare l'impasto del **P180** nelle quantità definite ed applicare direttamente alle pareti. La prima mano, che serve a riempire con 2-3 mm di spessore, va effettuata con la spatola lunga (americana) in tutte le direzioni che rimangono più comode. L'ultima passata della mano a riempire va effettuata in senso orizzontale, questo è importante perché con la spatola lunga si riesce a livellare tre file di pannelli sovrapposti (vedi foto 7).



8. A distanza di un'ora circa, sulla prima applicazione indurita e fresca, si può applicare la seconda mano di **P180** sempre con la spatola lunga in senso verticale.



9.10.11.12. Per una "finitura liscia", si passa ad una terza mano di rasatura applicata con la spatola corta utilizzando il Rasante **P190**.



13.14.15.16 In alternativa per ottenere una finitura tipo "a civile" si può stendere la seconda mano di rasatura con il rasante **P180** in senso verticale per uno spessore minimo di 1 mm e prima che lo strato indurisca si passerà il frattazzo a spugna. Si otterrà una superficie piana e porosa che grazie alle palline di vetro è resa uniforme con semplici operazioni.

Per le indicazioni di utilizzo seguire le istruzioni poste sul sacco di confezionamento e nei manuali Prefedil.

La gamma dei prodotti Prefedil comprende collanti e rasanti utili per le diverse applicazioni.

Per ogni eventuale informazione consultare il sito [www.prefedil.it](http://www.prefedil.it) o contattare 0761.608806.

Pref.edi.l. S.p.A.  
S.S. Cassia, km 46,500  
01015 SUTRI (Viterbo)  
Tel. 0761.608806 / 609256  
Mob. 335.5995226  
Fax 0761.60.08.74  
[info@prefedil.it](mailto:info@prefedil.it)

Punto Prefedil Roma  
Centro distribuzione · Showroom  
Corsi formazione · Dimostrazioni pratiche  
Via Prenestina 956  
00176 Roma  
Tel. 06.2281740  
[www.puntoprefedil.it](http://www.puntoprefedil.it)



RD ed. 16 - Giugno 2024  
Le informazioni presenti in questa scheda sono soggette a modifiche senza preavviso.

